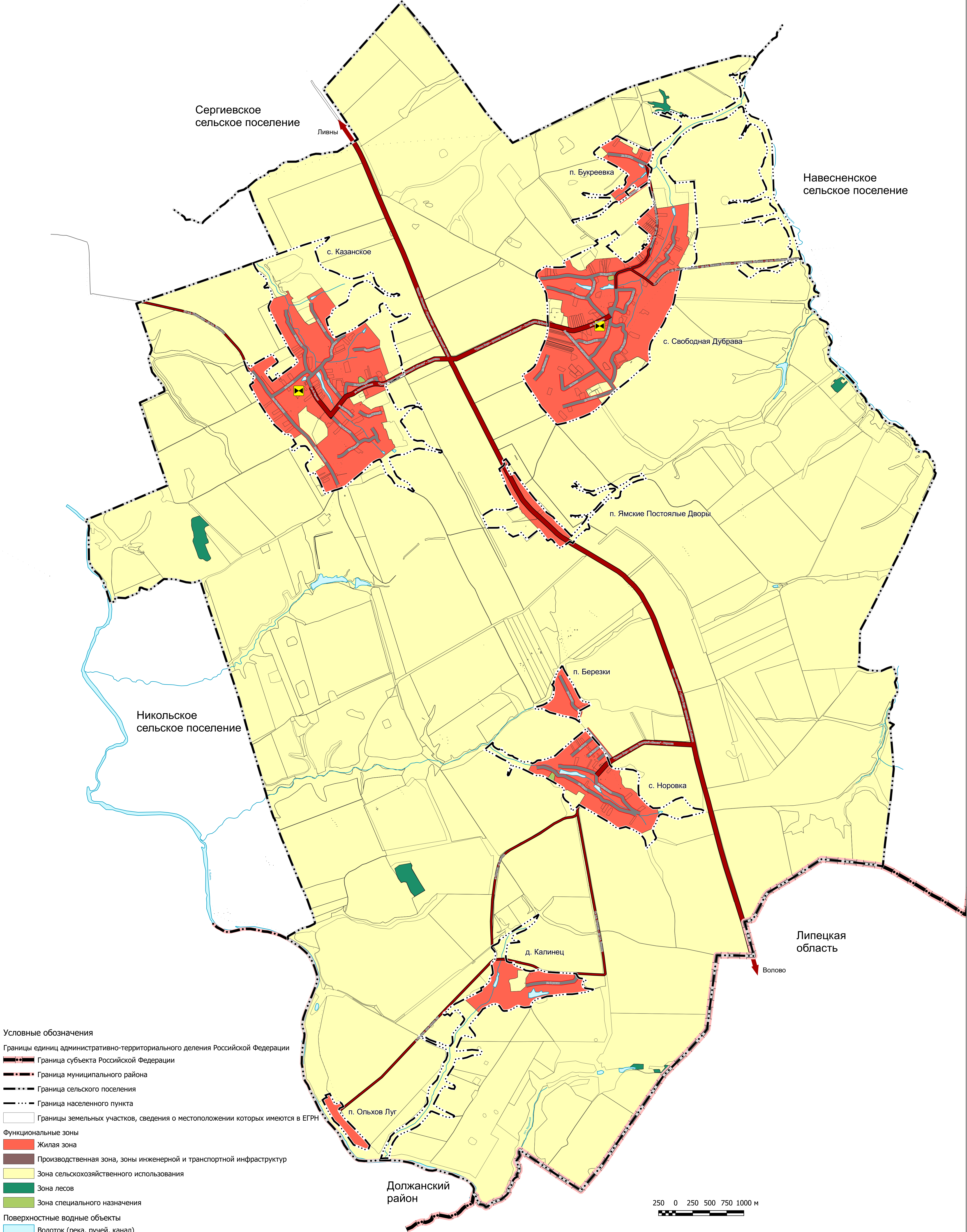


ГЕНЕРАЛЬНЫЙ ПЛАН КАЗАНСКОГО СЕЛЬСКОГО ПОСЕЛЕНИЯ ЛИВЕНСКОГО РАЙОНА ОРЛОВСКОЙ ОБЛАСТИ

Карта планируемого размещения объектов местного значения поселения



- Условные обозначения
- Границы единиц административно-территориального деления Российской Федерации
- Граница субъекта Российской Федерации
 - Граница муниципального района
 - Граница сельского поселения
 - Граница населенного пункта
 - Границы земельных участков, сведения о местоположении которых имеются в ЕГРН
- Функциональные зоны
- Жилая зона
 - Производственная зона, зоны инженерной и транспортной инфраструктур
 - Зона сельскохозяйственного использования
 - Зона лесов
 - Зона специального назначения
- Поверхностные водные объекты
- Водоток (река, ручей, канал)
 - Водоток (река, ручей, канал)
- Объекты транспортной инфраструктуры
- Автомобильные дороги регионального или межмуниципального значения (сущ.)
 - Автомобильные дороги местного значения (сущ.)
 - Улицы в жилой застройке (сущ.)
- Объекты водоотведения
- Очистные сооружения (КОС) (рек.)

Применяемые сокращения:
сущ. - существующий и строящийся объект.
рек. - планируемый к реконструкции объект.

250 0 250 500 750 1000 м

Проект внесения изменений в Генеральный план Казанского сельского поселения Ливенского района Орловской области		
Приказ Управления градостроительства, архитектуры и землеустройства Орловской области от 28.04.2022 № 01-22/15		Управление градостроительства, архитектуры и землеустройства Орловской области
Карта планируемого размещения объектов местного значения поселения		Бюджетное учреждение Орловской области «АРХИТЕКТУРНО-ПЛАНИРОВОЧНОЕ УПРАВЛЕНИЕ ОРЛОВСКОЙ ОБЛАСТИ» (БУ ОО «ОРЕЛАРХПЛАН»)
		Директор: Ежов Д.Е. Заместитель директора: Калсынова Е.А. Начальник отдела разработки градостроительной документации: Кухтина М.В.
2025 г.		